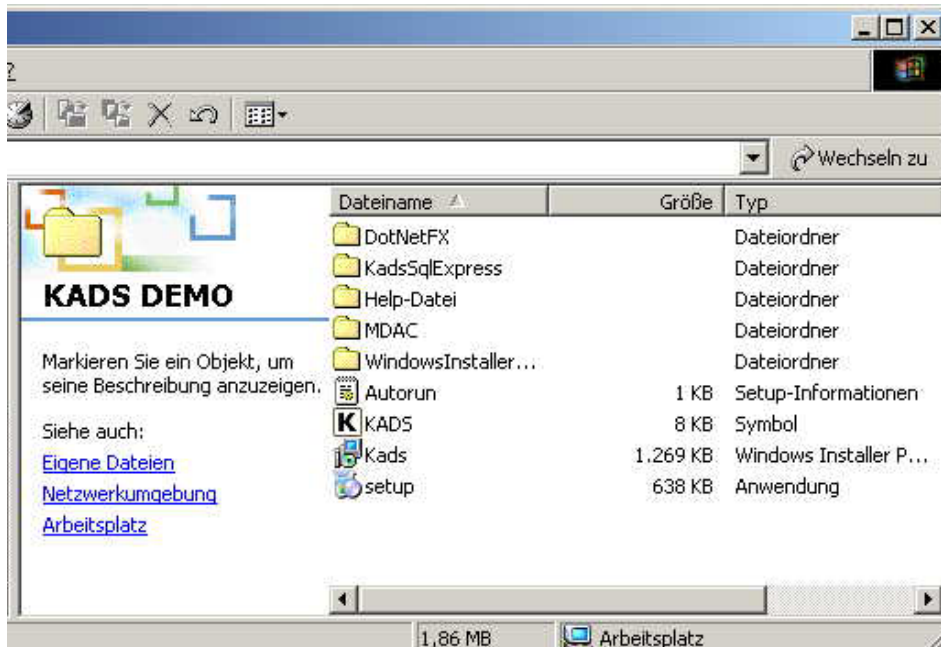
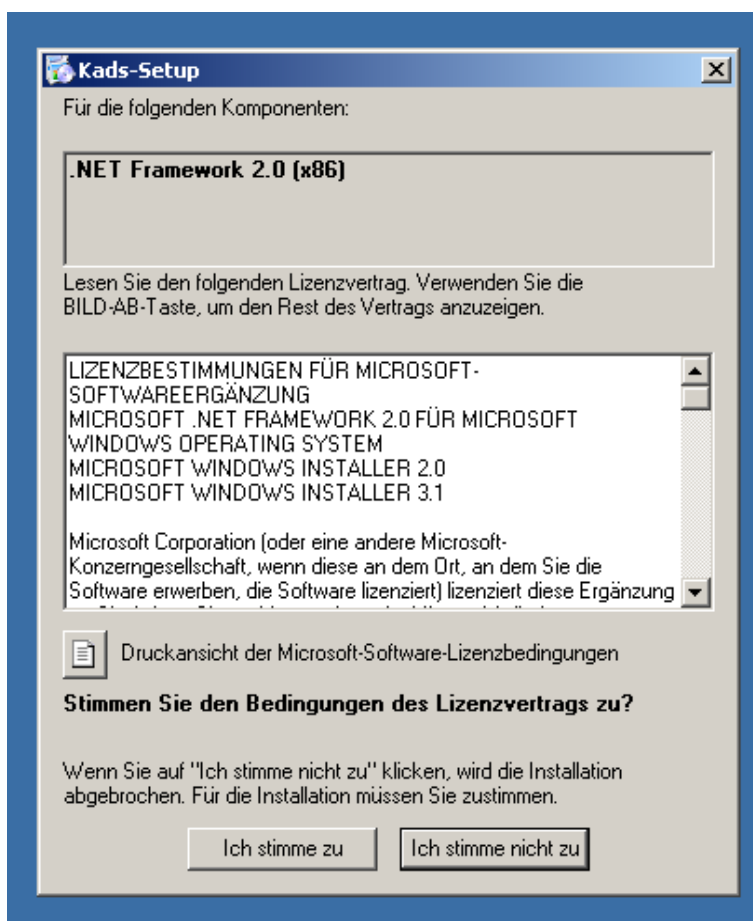


Installationshinweis

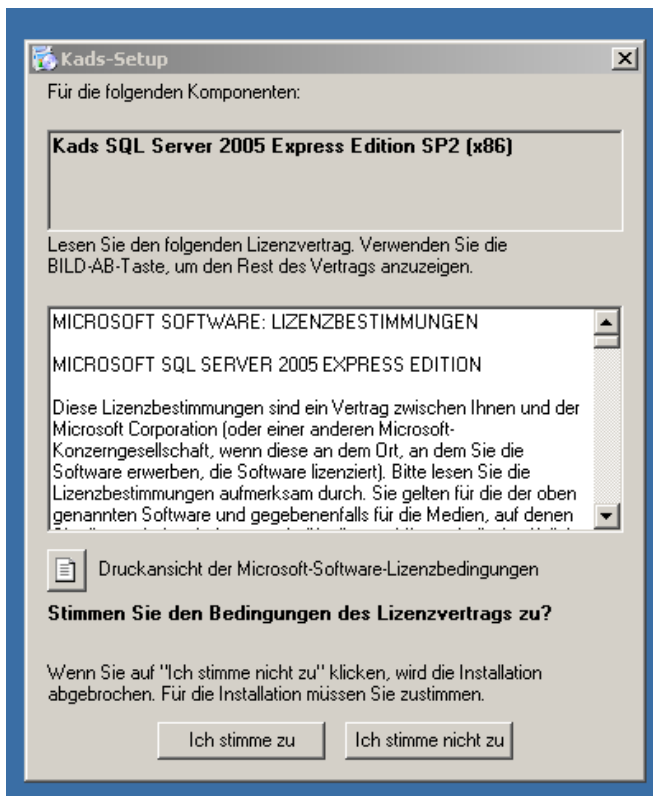
Einfach auf die Setup.exe doppelklicken und schon kann es los gehen. Wichtig!!! Bitte Achten Sie darauf, dass die aktuellsten Windows Updates installiert sind.



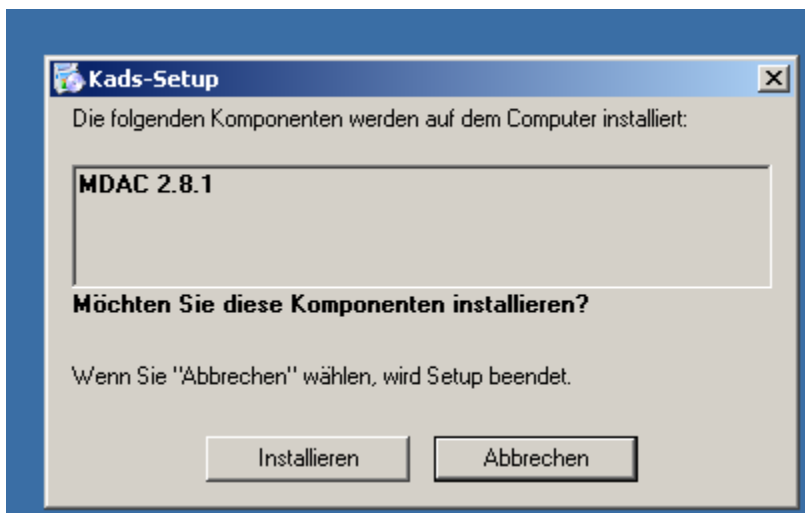
Doppelklick auf setup! Es erscheint folgendes Fenster:



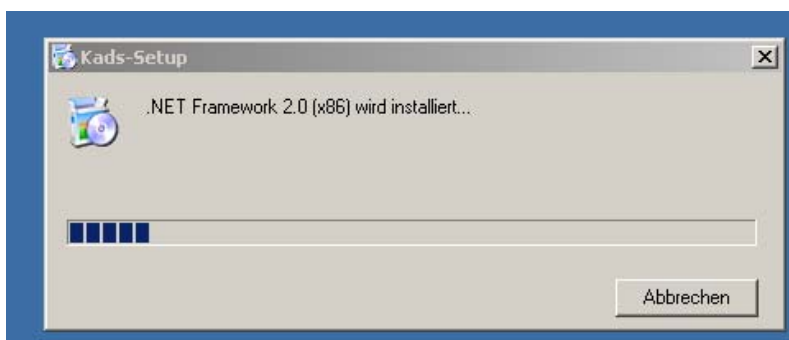
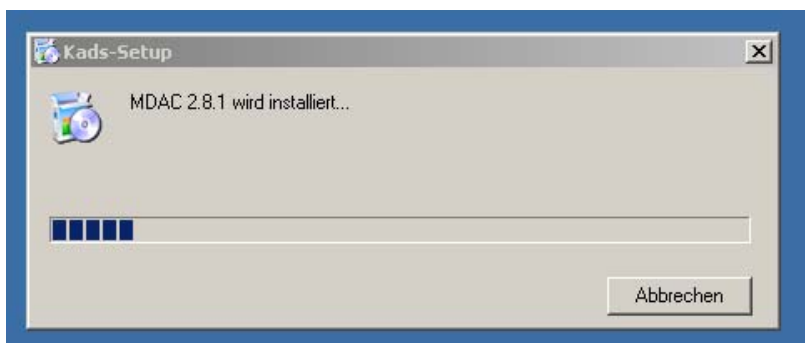
„Ich stimme zu“



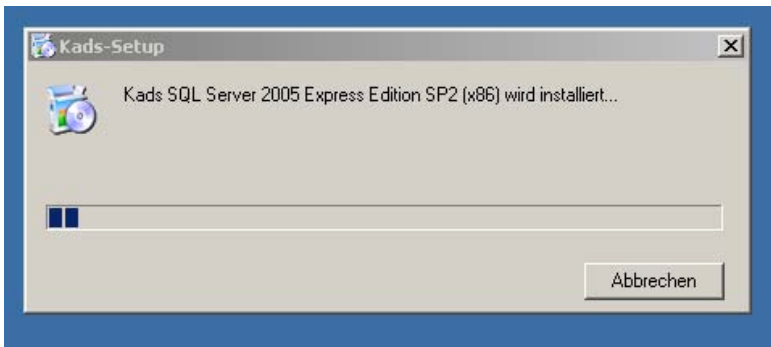
„Ich stimme zu“



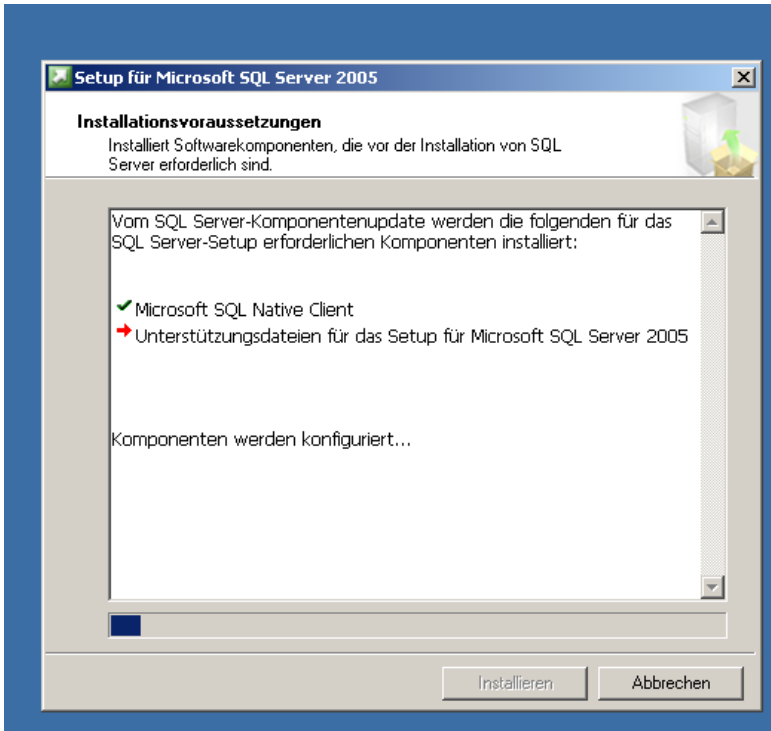
Installieren



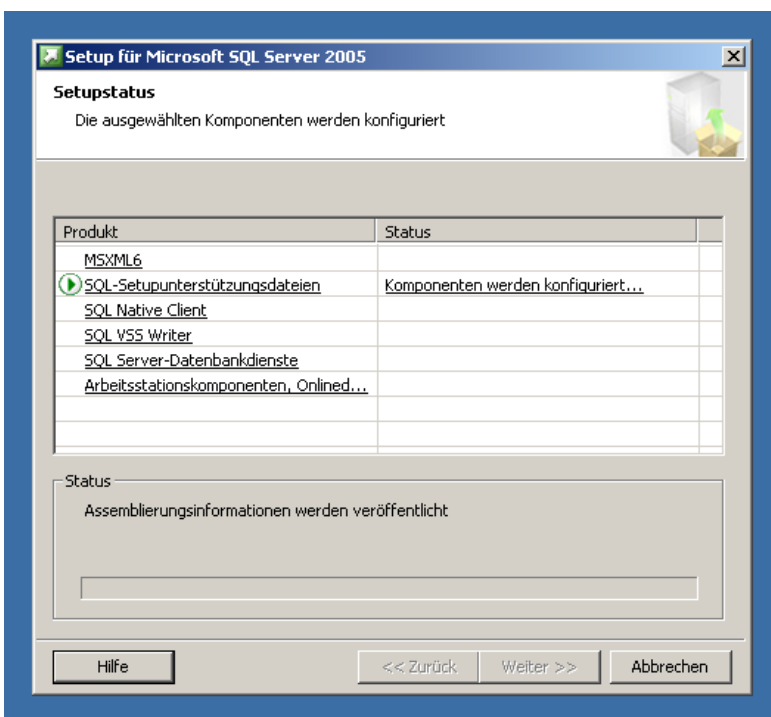
... dass dauert einen Moment ...



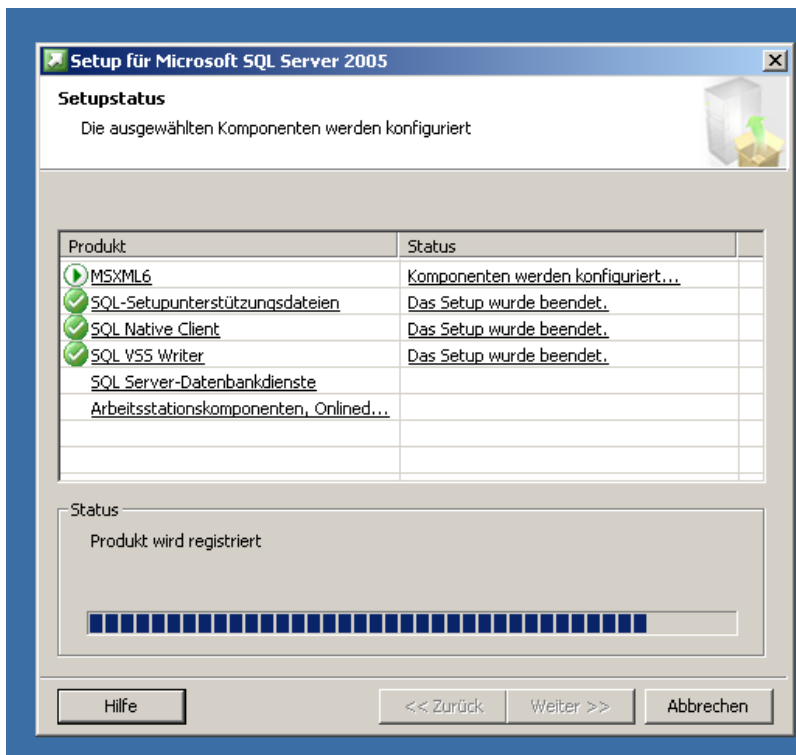
... und dauert ...



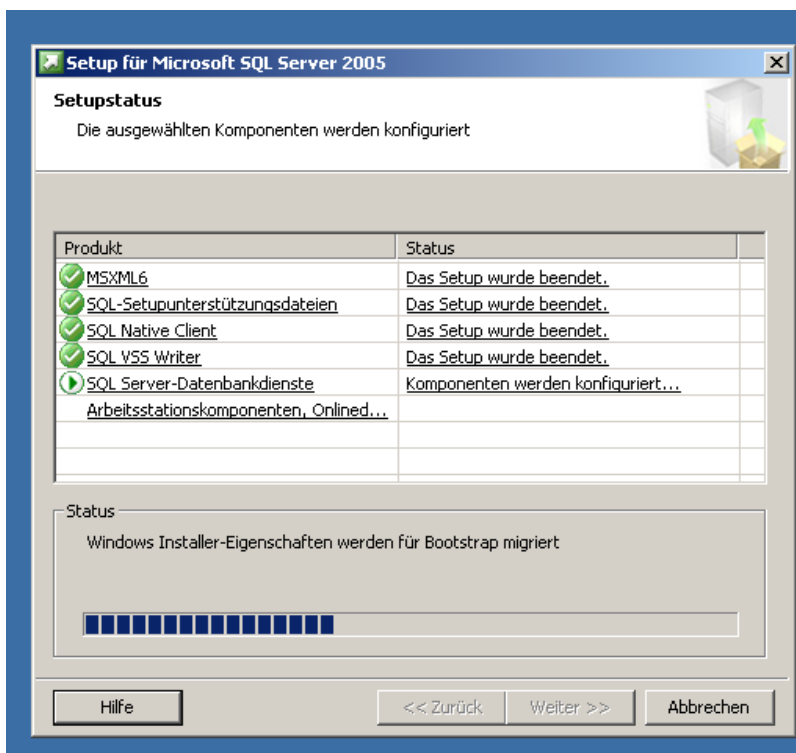
... ein wenig Geduld ...



... dumdidum ...



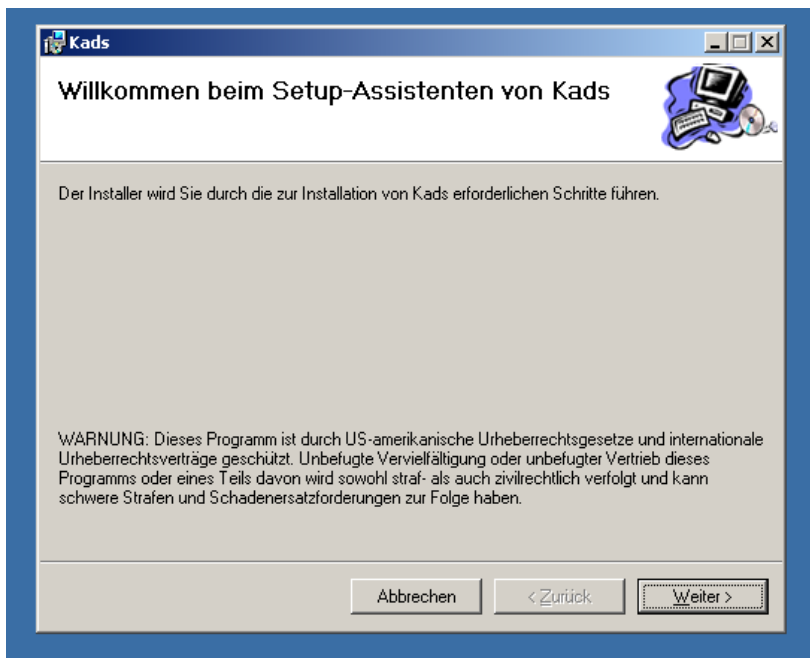
... fast fertig ...



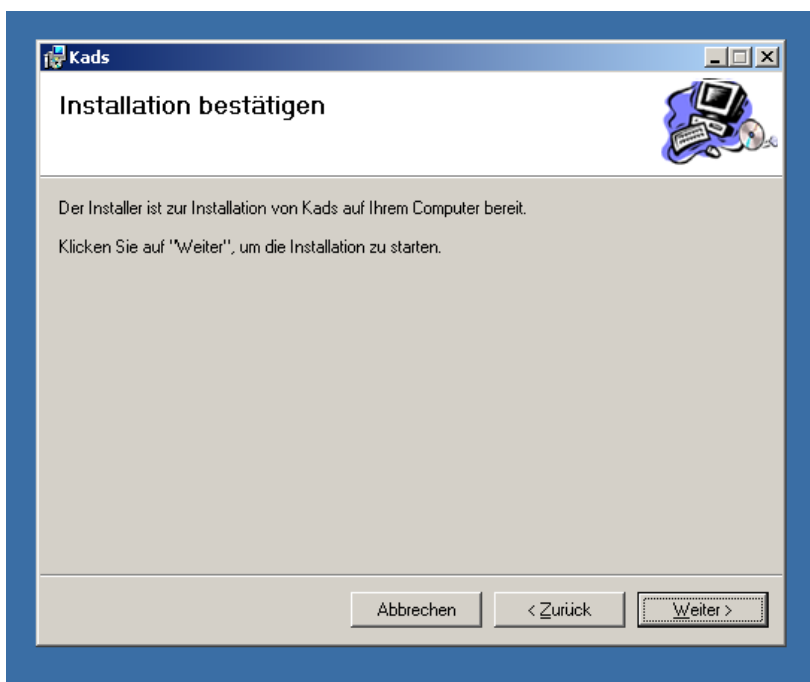
... gleich aber ...



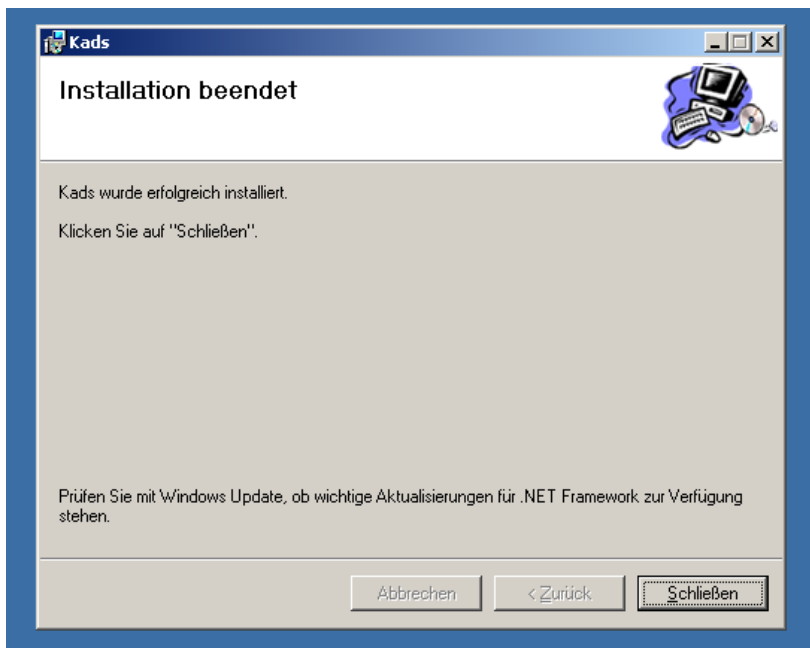
... weiter drücken ...



... weiter drücken ...



... weiter drücken ...



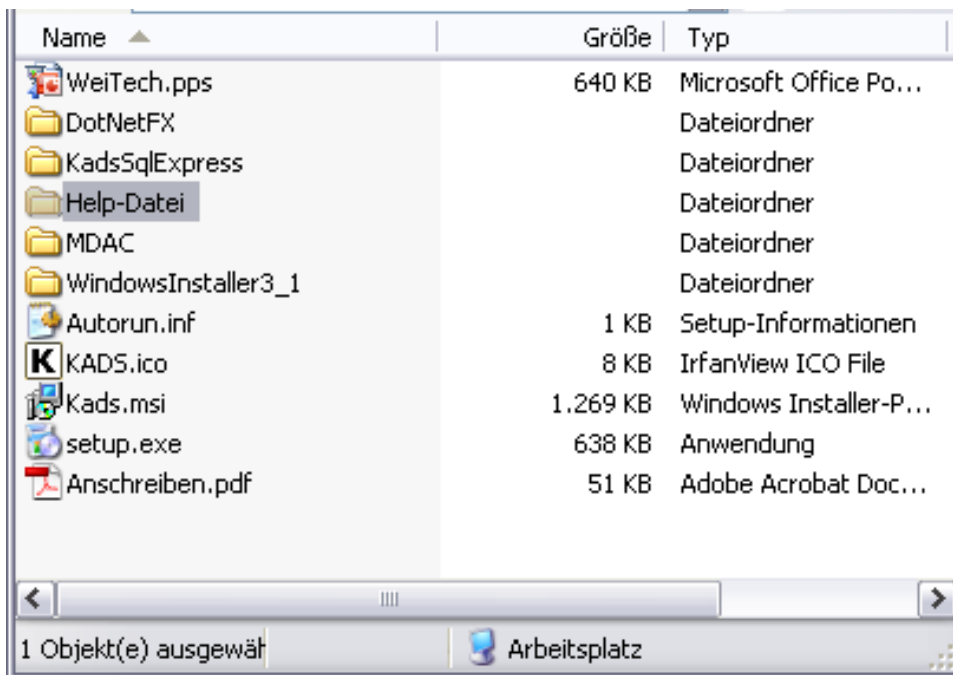
... geschafft, schließen!

Herzlichen Glückwunsch, Sie haben es geschafft.

Nun können Sie das Programm über:

Start/Programme/KADS öffnen, viel Spaß beim ausprobieren.

..... FALLS EINE FEHLERMELDUNG KOMMEN SOLLTE



... oder Sie Schwierigkeiten bei der Installation haben sollten,
dürfen Sie uns gerne anrufen [05031 – 901 988-0], wir helfen Ihnen weiter.
Versuchen Sie erst einmal die Datei, die in dem Help-Datei-Ordner liegt
[sqlncli.msi] zu installieren (Doppelklick) und versuchen die Installation
mit dem SETUP-Programm danach nochmals.